

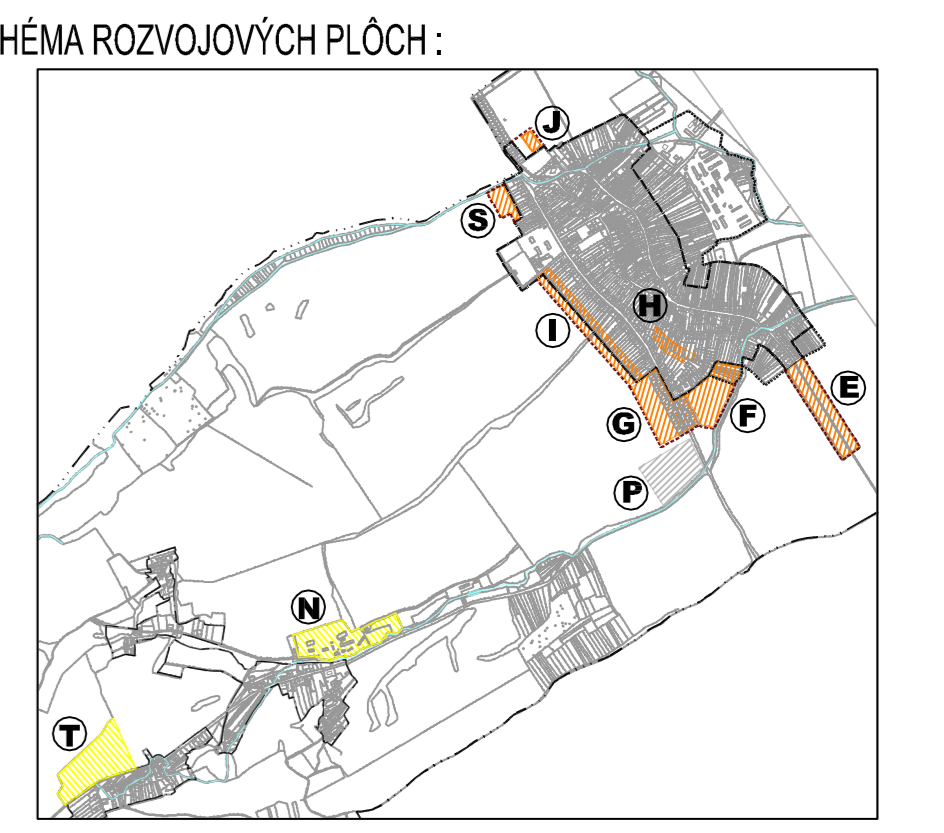
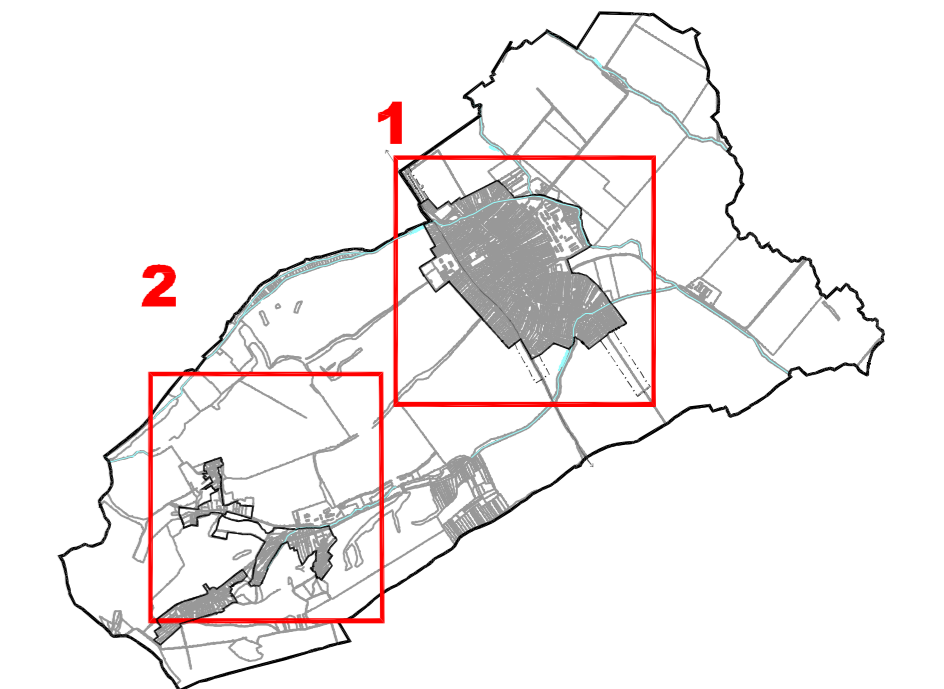
PODOLIE

NÁVRH ÚZEMNÉHO PLÁNU OBCE



LEGENDA :

STAV	NÁVRH	POZNÁMKA
		-VODNÝ ZDROJ
		-VODOVOD
		-VYPROJEKTOVANÝ VODOVOD
		-SKUPINOVÝ VODOVOD-PREVZATÉ Z UPN VÚC
		-VODOVOD-NAPOJENIE NA VODNÝ ZDROJ V OBCE-dočasnÉ riešenie
		-KANALIZÁCIA
		-VYPROJEKTOVANÁ KANALIZÁCIA
		-SKUPINOVÁ KANALIZÁCIA-PREVZATÉ Z UPN VÚC
		-ŽUMPA
		-VYPROJEKT. PREČERPÁVACIA STANICA
		-ODVODŇOVACÍ KANÁL
		-VODNÝ TOK, VODNÁ PLOCHA
		-VÝSŤHUTÝ VODNÝ TOK
		-OCHRANNÉ PÁSMO VODNÝCH ZDROJOV
		-HRANICA ZASTAVANÉHO ÚZEMIA K 1.1.1990
		-EXISTUJÚCA HRANICA Z.Ú./ROZŠÍRENIE
		-HRANICA KATASTRÁLNEHO ÚZEMIA
		-ROZVOJOVÉ LOKALITY



PODOLIE
NÁVRH ÚZEMNÉHO PLÁNU OBCE

OBSTARÁVATEL: OBEC PODOLIE
 SPRACOVATEL: ING. ARCH. R. KOČA, J. DA
 ING. ARCH. M. KOČA, J. DOVÁ, ING. L. DURAČKOVÁ
 HIP: ING. E. BALAZOVIC, ING. V. RABČAN
 KRAJ: TREŇANSKÝ FORMÁT: 10 A4
 OKRES: NOVÉ M./VÁHSTUPEŇ: ÚPD
 MIERKA: 1:5000 DÁTUM: 06/2008

NÁZOV VÝKRESU :
VODNÉ HOSPODÁRSTVO

7