

PODOLIE

NÁVRH ÚZEMNÉHO PLÁNU OBCE

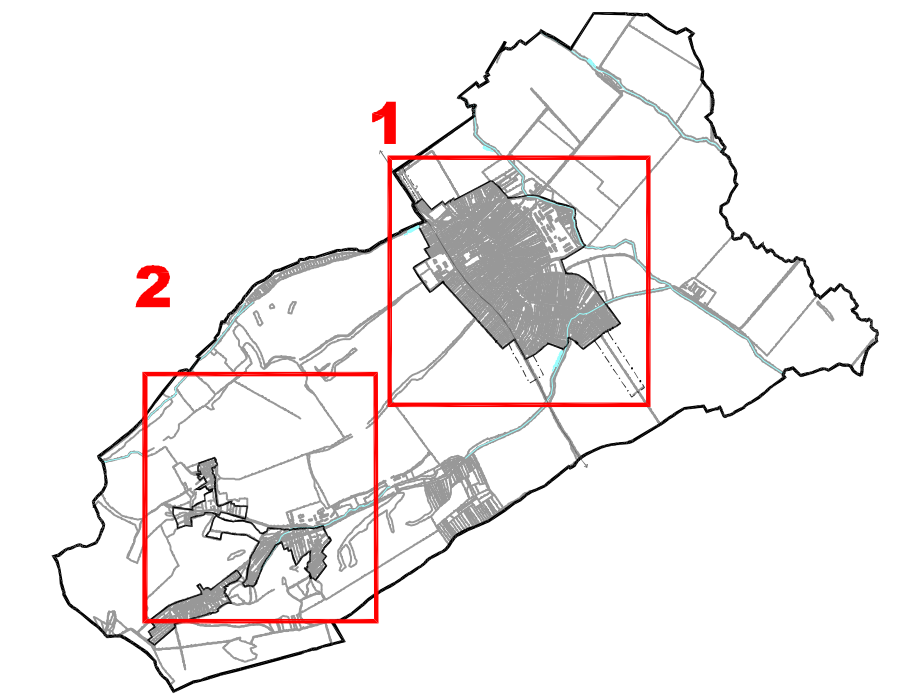
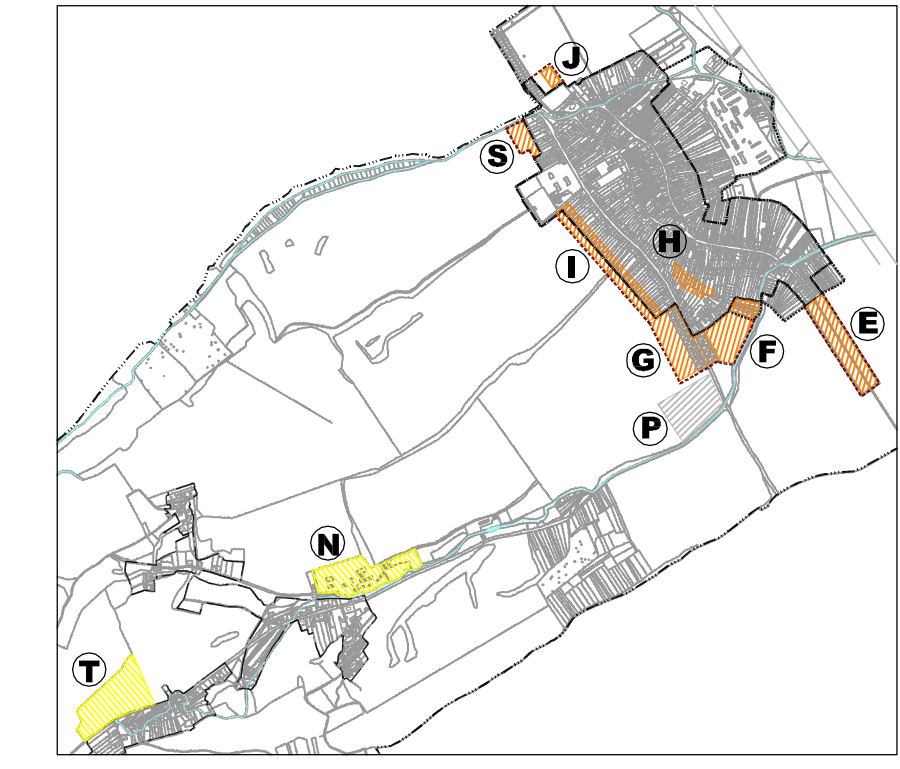


SCHÉMA ROZVOJOVÝCH PLOCH:



LEGENDA:

STAV	NÁVRH	LEGENDA
●	●	- TRAFOSTANICA
—	—	- EL. VEDENIE 22kV-VZDUŠNÉ
—	—	- EL. VEDENIE 3x110kV
—	—	- TELEFÓNNE VEDENIE
—	—	- DIGITÁLNA ÚSTREDŇA
—	—	- OPTICKÝ KÁBEL
—	—	- EL. VEDENIE NN
—	—	- EL. VEDENIE 22kV-ZEMNÉ
—	—	- EL. VEDENIE 400kV
—	—	- PREKLÁDKA EL. VEDENIA NN
—	—	- UZMENNIE VZDUŠNÉHO VEDENIA
—	—	- OCHRANNÉ PÁSMA
—	—	- VODNÝ TOK, VODNÁ PLOCHA
—	—	- VYSCHNUTÝ VODNÝ TOK
—	—	- HRANICA ZASTAV. ÚZEMIA OBCE K 1.1.1990
—	—	- EXISTUJÚCA HRANICA Z.Ú./ROZŠÍRENIE
—	—	- HRANICA KATASTRA
—	—	- ROZVOJOVÉ LOKALITY

PODOLIE
NÁVRH
ÚZEMNÉHO PLÁNU OBCE

OBSTARÁVATEL: OBEC PODOLIE
SPRACOVATEL: ING. ARCH. R. KOČA, JDA
ING. ARCH. M. KOČA, JDOVÁ, ING. L. ĽURÁČKOVÁ
HIP: ING. Ľ. BALAZOVIČ, ING. V. RABČAN
KRAJ: TREŇČIANSKY FORMÁT: 10 A4
DKRES: NOVÉ M./VÁHSTUPEŇ: GPD
MIERKA: 1:5000 DÁTUM: 06/2008
NÁZOV VÝKRESU: ELEKTRIFIKÁCIA, TELEKOMUNIKÁCIE

ONUM
Dumova 15
251 01 Nové Mesto nad Váhom
SK: 002 779 47 00
odum@onum.sk
www.onum.sk

5