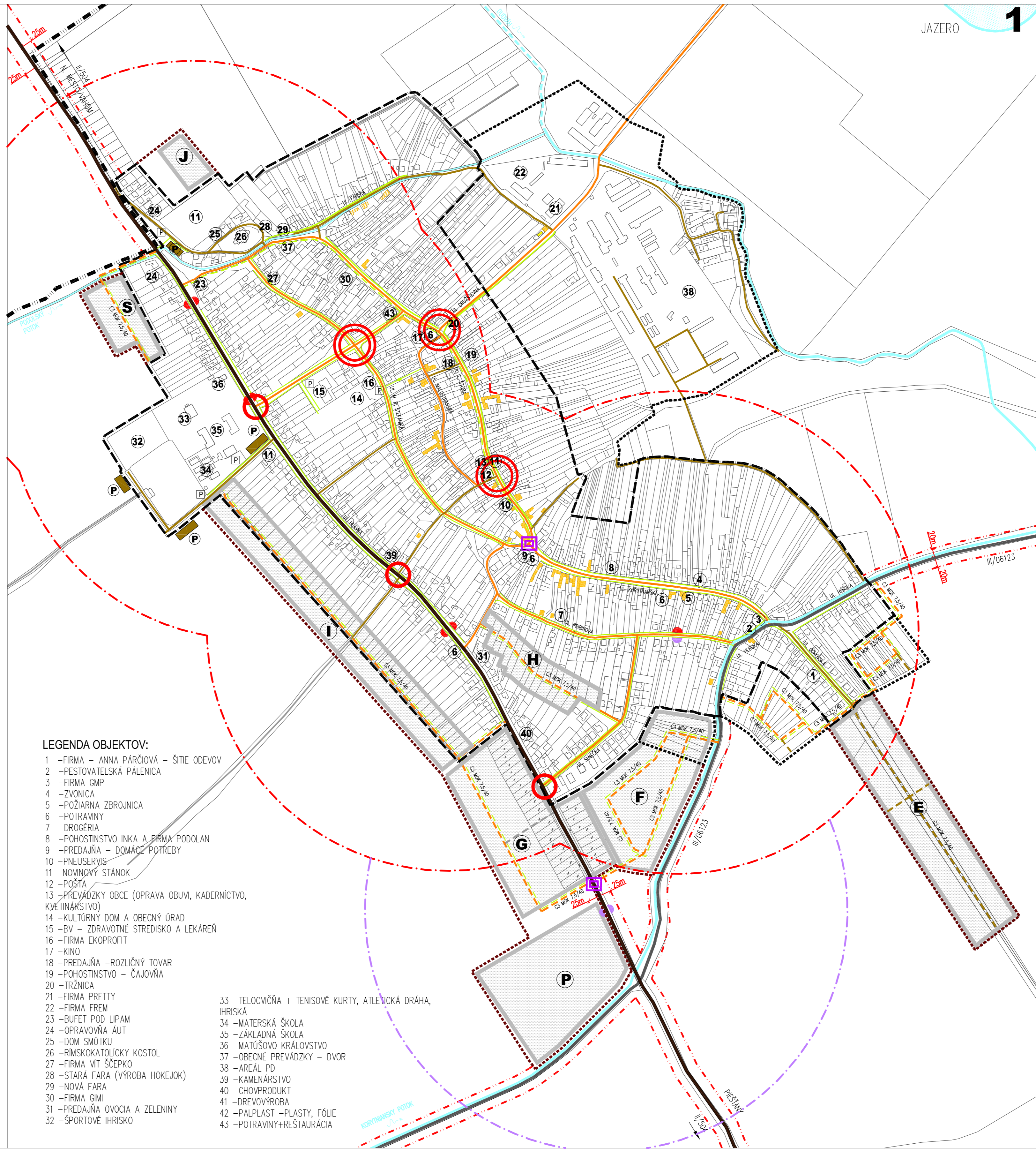


2



1

PODOLIE

NÁVRH ÚZEMNÉHO PLÁNU OBCE

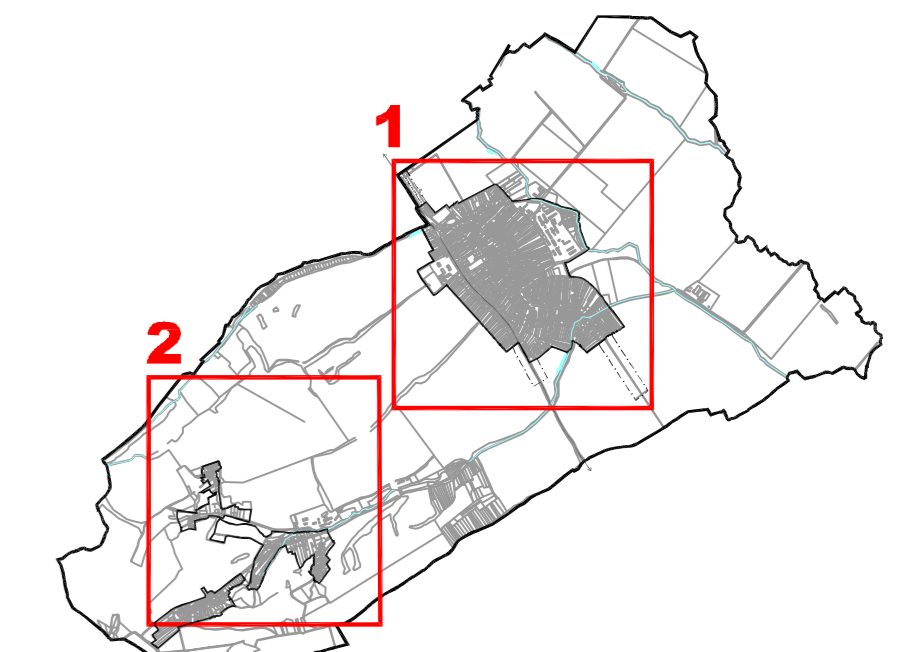
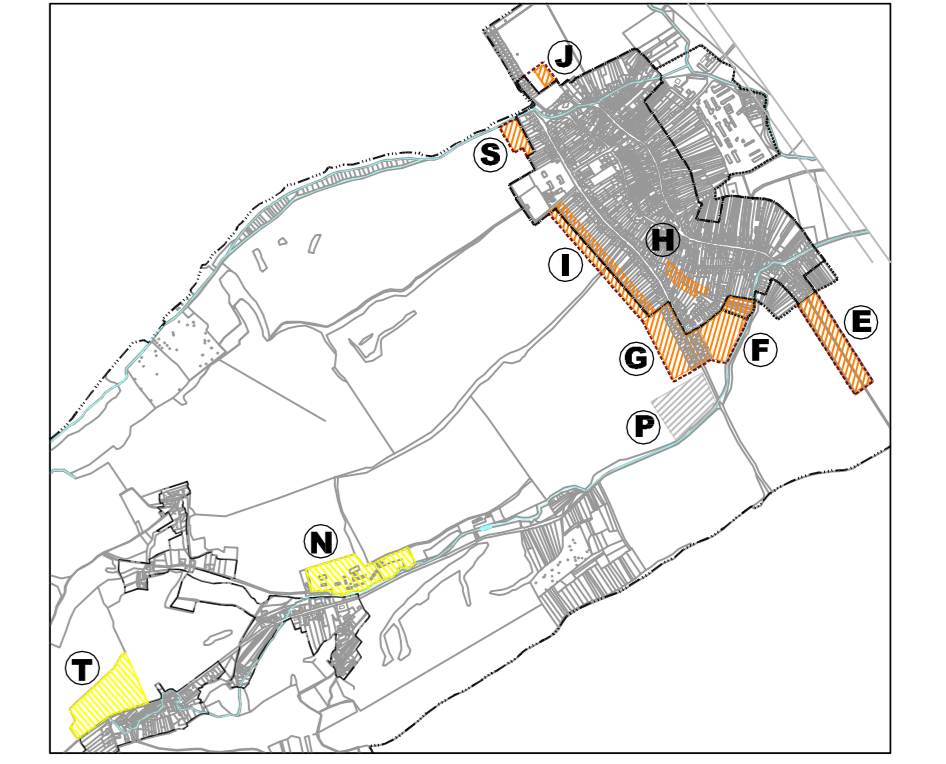


SCHÉMA ROZVOJOVÝCH PLŔCH:



- LEGENDA OBJEKTOV:**
- 1 - FIRMA - ANNA PARČIOVÁ - ŠITE ODEVOV
 - 2 - PESTOVATEĽSKÁ PALENICA
 - 3 - FIRMA GMP
 - 4 - ZVONICA
 - 5 - POŽIARNA ZBRONICA
 - 6 - POTRAVINY
 - 7 - DROGERIA
 - 8 - POHOSTINSTVO INKA A FIRMA PODOLAN
 - 9 - PREDAJŇA - DOMÁCE POTREBY
 - 10 - PNEUSERVIS
 - 11 - NOVINOVÝ STÁNK
 - 12 - POŠTA
 - 13 - PREVÁDZKY OBCE (OPRAVA OBUVI, KADERNICTVO, KVEĽINÁRSTVO)
 - 14 - KULTÚRNY DOM A OBEČNÝ ÚRAD
 - 15 - BV - ZDRAVOTNÉ STREDISKO A LEXARĚŇ
 - 16 - FIRMA EKOPROFIT
 - 17 - KINO
 - 18 - PREDAJŇA - ROZLIČNÝ TOVAR
 - 19 - POHOSTINSTVO - ČAJOVŇA
 - 20 - TRŽNICA
 - 21 - FIRMA PRETTY
 - 22 - FIRMA FREM
 - 23 - BUFET POD LIPAM
 - 24 - OPRAVOVŇA AUT
 - 25 - DOM SMŔTKU
 - 26 - RÍMSKOKATOLICKÝ KOSTOL
 - 27 - FIRMA VIT ŠČEPKO
 - 28 - STARÁ FARA (VÝROBA HOKEJOK)
 - 29 - NOVÁ FARA
 - 30 - FIRMA GIMI
 - 31 - PREDAJŇA OVOCIA A ZELENINY
 - 32 - ŠPORTOVÉ IHRSKO
 - 33 - TELOCVIČŇA + TENISOVÉ KURTY, ATLEĽICKÁ DRÁHA, IHRSKÁ
 - 34 - MATERSKÁ ŠKOLA
 - 35 - ZÁKLADNÁ ŠKOLA
 - 36 - MATUŠOVO KRÁĽOVSTVO
 - 37 - OBEČNÉ PREVÁDZKY - DVOR
 - 38 - AREÁL PD
 - 39 - KAMENÁRSTVO
 - 40 - CHOVOĽPRODUKT
 - 41 - DREVOVÝROBA
 - 42 - PALPLAST - PLASTY, FŔLIE
 - 43 - POTRAVINY+REŠTAURÁCIA

- LEGENDA:**
- STAV - ZBERNÁ KOMUNIKÁCIA B1-ŠTÁTNA CESTA II tr.
 - NÁVRH - ZBERNÁ KOMUNIKÁCIA B2-ŠTÁTNA CESTA III tr.
 - OBLUŽNÁ KOMUNIKÁCIA/NÁVRH C3 MOK 7,5/40
 - UKLUDNENÉ KOMUNIKÁCIE D1
 - NESPEVNENÉ KOMUNIKÁCIE
 - PEŠIE KOMUNIKÁCIE D3
 - DOPRAVNÉ RIEŠENIE KRÍŽOVATKY-OKRUŽNÁ KRÍŽOVATKA
 - ZÁSTAVKA SAD
 - DOPRAVNÝ UZOL
 - REFERENČNÝ A DOPRAVNÝ UZOL
 - IZOCHROMA DOSTUPNOSTI (500 M)
 - PARKOVISKO
 - STAVEBNÉ OBJEKTY DOPORUČENÉ NA ASANÁCII
 - VODNÝ TOK, VODNÁ PĽOCHA
 - VYSCHNUTÝ VODNÝ TOK
 - OCHRANNÉ PÁSMA
 - HRANICA ZASTAV. ÚZEMIA OBCE K 1.1.1990
 - EXISTUJÚCA HRANICA Z.Ŕ./ROZŠÍRENIE
 - HRANICA KATASTRA
 - ROZVOJOVÉ LOKALITY

PODOLIE
NÁVRH ÚZEMNÉHO PLÁNU OBCE

OBSTARÁVATEĽ: OBEC PODOLIE

SPRÁCOVATEĽ: ING. ARCH. R. KOČA, J. DA
ING. ARCH. M. KOČA, J. DOVÁ, ING. L. ĽURÁČKOVÁ

HIP: ING. C. BALAZOVÍČ, ING. V. RABČAN

KRAJ: TREŇANSKY FŔMÁT: 10 A4

OKRES: NOVÉ M./VÁHŠTUPĚŇ: ÚPD

MIERKA: 1:5000 DÁTUM: 06/2008

NÁZOV VÝKRESU: VEREJNÉ DOPRAVNÉ VYBAVENIE

4